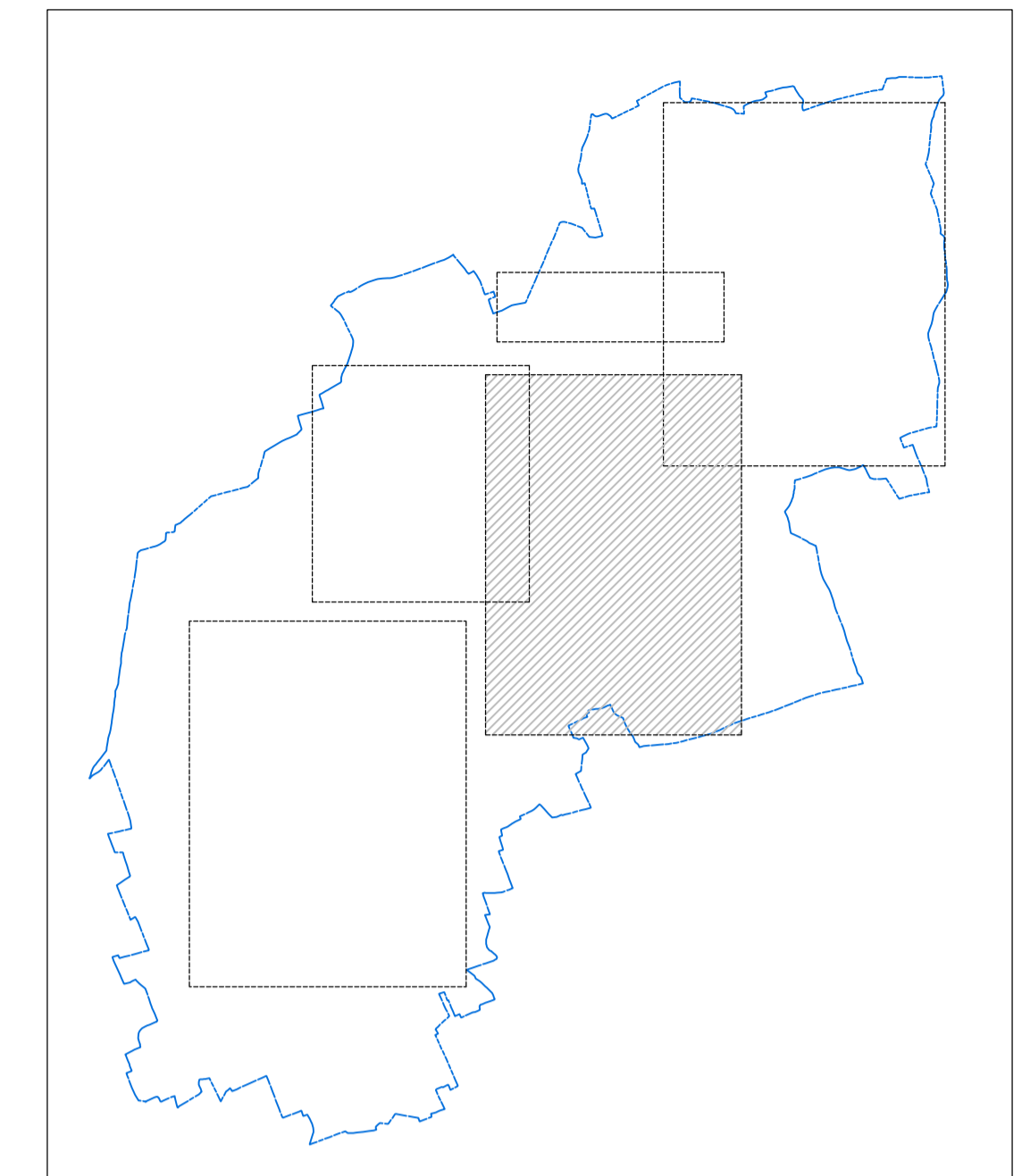


CASTELLIERE E TOMBA

Scala 1:5000

PIANTA CHIAVE

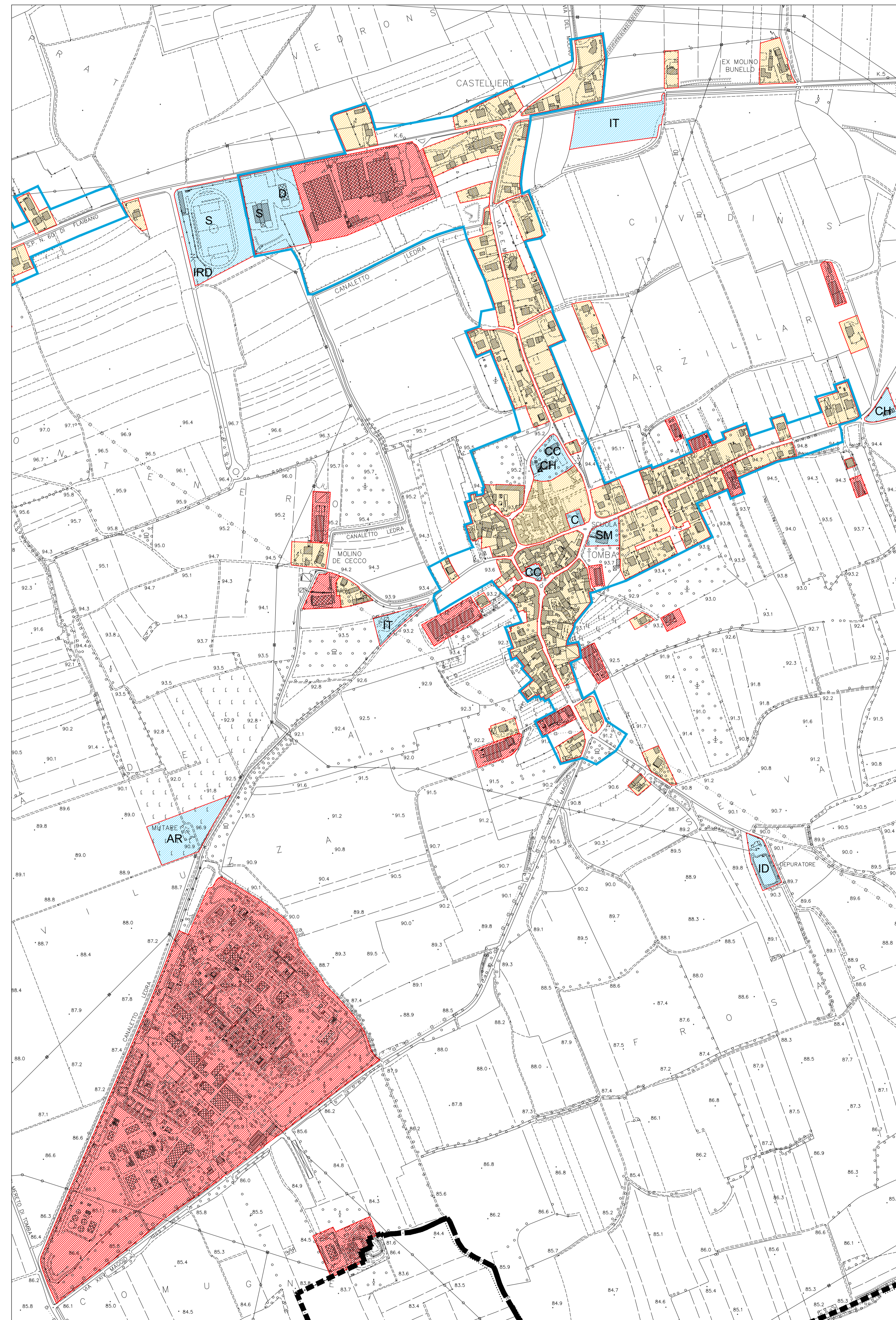


LEGENDA

- AREA EDIFICATA A PREVALENTE UTILIZZO RESIDENZIALE
- AREA EDIFICATA A PREVALENTE UTILIZZO COMMERCIALE - PRODUTTIVO
- AREA EDIFICATA AD ESCLUSIVO USO DI SERVIZIO ALLA COLLETTIVITA'
- PERIMETRAZIONE AREE URBANIZZATE
- PERIMETRAZIONE TERRITORIO COMUNALE

ATTREZZATURE E SERVIZI

- CH edifici per il culto
- U edifici per uffici amministrativi
- CC centro civico e sociale
- C canonica
- B biblioteca
- SM scuola materna
- SE scuola elementare
- SR attrezzature sanitarie di base
- NP cimitero
- VE nucleo elementare di verde e gioco all'aperto
- S sport e spettacolo all'aperto
- ID depuratore
- IT impianto tecnologico
- D deposito comunale
- PP pesa pubblica
- P parcheggi
- PT poste e telegrafo
- IRD piazzola ecologica
- AR ambiti di interesse archeologico



Regione Autonoma Friuli - Venezia Giulia

Provincia di Udine



COMUNE DI MERETO DI TOMBA

ELABORATO

A09

PIANO REGOLATORE COMUNALE

SINTESI DELL'ANALISI DELLE AREE URBANIZZATE, ATTREZZATURE E SERVIZI

ANALISI

LOC. CASTELLIERE - TOMBA

1:5000

REVISIONE:	DATA:	NOTE:	LIVELLO DI PROGETTAZIONE:
1	gennaio 2013	-	Adozione
2	luglio 2015	superamento riserve regionali	Approvazione
-	-	-	-

PROGETTISTI: Arch. Federico FLORISSI	Ing. Arch. Marcello DE MARCHI	COMMITTENTE: Amministrazione Comunale di Mereto di Tomba
---	-------------------------------	---